

# Benjamin Moore & Cie Limitée

## Système COLOR<sub>x</sub><sup>MD</sup> de Benjamin Moore

### Notes descriptives et guide d'installation

#### Version 6.37.2000



Cette plus récente version de COLOR<sub>x</sub> contient les modifications indiquées ci-dessous.

#### **Produits à nuancage double**

Les produits indiqués ci-dessous peuvent maintenant être nuancés avec les colorants Gennex ou Inspiration couleur :

Revêtement pour armoires Cabinet Coat Insl-x, satin (CC65) – Canada et États-Unis

Époxy précatylisé à base d'eau Corotech, semi-lustre (V341) – Canada et États-Unis

Époxy précatylisé à base d'eau Corotech, velouté (V342) – Canada et États-Unis

Revêtement antidérapant Sure Step INSL-X (SU) – Canada et États-Unis

Consultez la page 2 pour en savoir plus.

#### **Ajout des couleurs des comptes nationaux**

Couleurs Akelius; Goodwin Knight; School of Rock; Carter Hill Homes; Key Structures

#### **Formules Benjamin Moore actualisées**

Pour obtenir la liste complète, consultez la page 4

#### **Rappel**

#### **Trouver les couleurs Insl-X Cabinet Coat et Coronado dans COLOR<sub>x</sub>**

Lorsque vous cherchez des couleurs pour le produit Cabinet Coat ou Coronado, n'oubliez pas de sélectionner l'entreprise appropriée – Insl-X ou Peintures Coronado – dans le champ « Entreprise ». Recherchez ensuite la couleur que vous désirez.

**Recherche rapide de couleur**

Entrer le numéro / nom de la couleur:

Sélectionner le code de produit:

Entreprise: ☐ Rechercher tout   
 Insl-X

Options de recherche:   
 La couleur commence par...

Rechercher

**Recherche rapide de couleur**

Entrer le numéro / nom de la couleur:

Sélectionner le code de produit:

Entreprise: ☐ Rechercher tout   
 Coronado Paints

Options de recherche:   
 La couleur commence par...

Rechercher

Sélectionnez Insl-X ou Peintures Coronado dans le champ « Entreprise ».

## Utilisation des produits à nuançage double (colorants Gennex ou Inspiration couleur)

Les produits Cabinet Coat Insl-x CC65, Corotech V341 et V342, et Sure Step SU peuvent être nuancés avec les colorants Inspiration couleur ou Gennex.

Le logiciel COLORx vous donnera les formules sur mesure appropriées selon le système que vous choisirez.

Lorsque vous recherchez une formule ou préparez un appariement sur mesure pour la première fois avec les produits Cabinet Coat CC65, Corotech V342 ou V342 et Sure Step SU, le système vous demande de choisir le système de colorants que vous souhaitez utiliser, comme le montre la capture d'écran ci-dessous.

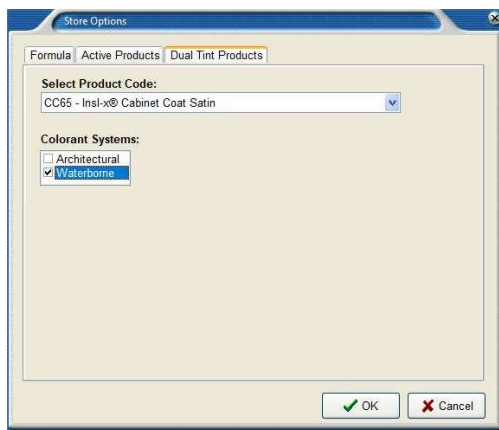


Cliquez sur le bouton (Color Preview ou Gennex) pour choisir le système à utiliser.

Une fois que vous choisissez un système de colorants pour un produit, ce choix est automatiquement appliqué aux recherches de couleurs subséquentes pour ce même produit.

Cependant, vous pouvez toujours changer le système de colorants à utiliser si vous le souhaitez.

Cliquez simplement sur **File** (Fichier) dans le menu principal de COLORx et sélectionnez **Modify Store Options** (Modifier les options du magasin) dans la liste déroulante. Cliquez ensuite sur l'onglet **Dual Tint Products** (Produits à nuançage double), comme le montre la capture d'écran ci-dessous. Sélectionnez **Select Product Code** (Sélectionner le code de produit) pour choisir le système de colorants dans la liste déroulante.



À présent, cochez le système de colorants que vous souhaitez activer, puis décochez l'autre système. Cliquez ensuite sur OK. Le logiciel ne vous demandera pas de choisir le système de colorants lorsque vous ferez une recherche de couleurs ou un appariement sur mesure avec ce produit.

## **COLORx – Aide**

Lorsque vous utilisez l'application COLOR<sub>x</sub>, vous pouvez en tout temps consulter le manuel de l'utilisateur et le guide de démarrage en cliquant sur Aide, puis en choisissant COLOR<sub>x</sub> Aide ou Démarrage rapide de COLOR<sub>x</sub>.

### **Pratiques à privilégier pour l'appariement des couleurs hors série et des couleurs des concurrents**

Assurez-vous de toujours sauvegarder et stocker les formules appariées des couleurs sur mesure et des couleurs des concurrents réalisées pour vos clients dans les fichiers client du logiciel COLOR<sub>x</sub>. De cette façon, vous aurez à portée de main la formule exacte des couleurs achetées par vos clients.

Nous mettons régulièrement à jour nos fichiers de peinture afin d'améliorer notre capacité d'appariement de couleurs, ce qui peut entraîner des modifications aux formules d'origine. En suivant cette procédure, vous pouvez vendre à votre client la même couleur au cas où il en aurait besoin davantage pour faire des retouches.

### **Formules des couleurs concurrentes**

Nous avons constitué une vaste collection de couleurs des articles de nos concurrents. Ces renseignements sont accessibles par l'option Recherche de couleurs dans COLOR<sub>x</sub>. Pour vérifier si une couleur figure dans cette base de données, suivez la procédure habituelle de recherche pour une couleur Benjamin Moore. Entrez un numéro ou un nom de couleur, ainsi qu'un produit, puis choisissez une entreprise précise ou cochez la case « Chercher parmi toutes les entreprises » (Search All) au-dessus du menu déroulant. (Consultez le manuel d'utilisation pour en savoir plus.)

Contrairement à une couleur Benjamin Moore pour laquelle nous disposons d'une formule créée et testée dans notre laboratoire de formulation de couleurs, nous affichons uniquement le dosage d'une couleur concurrente. Ce dosage effectué à l'aide de notre application d'appariement des couleurs génère une formule de couleur, de la même façon qu'un spectromètre déterminerait le dosage et l'appariement d'une couleur hors série.

Ainsi, pour répondre à un client qui demande l'appariement d'une couleur concurrente, vous devez suivre la procédure suivante. Commencez par chercher la couleur dans COLOR<sub>x</sub> pour savoir si elle figure dans le système. Si elle y est, une formule sera calculée et affichée. En cliquant sur le bouton « Meilleur appariement de couleurs Benjamin Moore » (Closest BM Color), vous obtiendrez les cinq couleurs Benjamin Moore les mieux appariées. Proposez ces couleurs au client et vérifiez si l'une d'elles lui convient. Cette méthode offre deux avantages : d'une part, vous aurez déjà en main une formule Benjamin Moore testée et, d'autre part, vous convertirez le client à une couleur Benjamin Moore. Par contre, si un échantillon de couleur est disponible, il suffit de l'apparier comme vous le feriez pour une couleur hors série. Puisque le client comparera la couleur obtenue à celle de l'échantillon, essayez de la reproduire avec exactitude. Selon l'âge et la condition de l'échantillon, la couleur peut ne pas correspondre à ce qui figure dans COLOR<sub>x</sub>.

Enfin, si le client n'aime pas la couleur qui correspond au meilleur appariement, et qu'aucun échantillon de couleur n'est disponible, vous pourrez alors utiliser l'appariement calculé par COLOR<sub>x</sub>.

Pour toute question, veuillez contacter l'un de nos représentants du Service de technologie de la couleur au 800 809-9213.

## **Formules changées depuis la version 6.37.1000 de COLORx**

### **Canada**

Les formules des produits suivants ont été modifiées pour de multiples couleurs : K147, K148, K792, CC55, F794. Veuillez vous référer à la date de révision lorsque vous recherchez les formules de ces produits. Si la date de révision est postérieure au 31 mars 2020, cela indique que la formule a été changée depuis la version 6.37.1000 du système COLORx.

Des formules ont été ajoutées au système de colorants Gennex pour les produits suivants : CC65, SU0, V341, V342.

Des formules ont été ajoutées au système de colorants Inspiration couleur pour le produit suivant : N31.

Les formules suivantes ont été modifiées pour le produit K484 : 2062-30, 2112-40.

# Système COLOR<sub>x</sub><sup>MD</sup> de Moore

## Guide d'installation

Les programmes du livre de formules COLOR<sub>x</sub> et du système d'agencement de couleurs de Benjamin Moore sont intégrés dans un seul logiciel. Celui-ci est disponible sur le portail des détaillants Benjamin Moore, [mybenjaminmoore.com](http://mybenjaminmoore.com) et fonctionne sous les systèmes d'exploitation Windows<sup>MD</sup> XP service pack 3, Windows<sup>MD</sup> 7, Windows<sup>MD</sup> 8 et Windows<sup>MD</sup> 10.

### Exigences système minimales

- Processeur Intel PentiumM 1 GHz ou plus puissant
- 2 Go de mémoire vive
- 4 Go d'espace libre sur le disque dur
- Carte vidéo capable de prendre en charge 16 millions de couleurs
- Imprimante
- Port série ou USB pour spectrophotomètre et lecteur de codes-barres
- Windows<sup>MD</sup> XP service pack 3, Windows<sup>MD</sup> Vista, Windows<sup>MD</sup> 7, Windows<sup>MD</sup> 8 ou Windows<sup>MD</sup> 10

### Exigences système minimales du spectrophotomètre X-Rite MetaVue

- Windows 7 SP1 (32 ou 64 bits)
- Windows 8/8.1 (32 ou 64 bits)
- Windows 10 (32 ou 64 bits)

Windows XP et Vista ne sont pas pris en charge par le nouveau spectrophotomètre MetaVue

### Installation

Si vous téléchargez COLOR<sub>x</sub> sur le portail des détaillants Benjamin Moore, [mybenjaminmoore.com](http://mybenjaminmoore.com), lisez les « Instructions de téléchargement COLOR<sub>x</sub> ». Ces instructions indiquent comment télécharger et installer COLOR<sub>x</sub> sur votre ordinateur.

Si vous n'avez pas accès à internet sur l'ordinateur qui exécute COLOR<sub>x</sub>, vous pouvez télécharger le fichier d'installation COLOR<sub>x</sub> directement sur un lecteur flash à partir d'un autre ordinateur qui a accès à internet.

Pour installer COLOR<sub>x</sub> à partir d'un lecteur flash, assurez-vous qu'il n'y a pas d'autres applications en cours d'exécution. Il faut fermer ces applications avant l'installation du programme. Si votre système est doté d'un logiciel de détection automatique de virus activé, il doit être désactivé avant l'installation.

Insérez le lecteur flash dans un port USB. Ouvrez l'Explorateur Windows et cliquez sur la lettre correspondant au lecteur flash. Cliquez ensuite sur le fichier ColoRx6xxxxxx.exe.

La procédure d'installation démarre automatiquement et affiche l'**écran de bienvenue**. L'assistant de configuration vous guide tout au long de l'installation.

### Accord de licence

Au début de l'installation, l'écran relatif à l'accord de licence apparaît. Assurez-vous de lire attentivement cet accord. Si vous êtes en désaccord avec les modalités de l'accord, cliquez sur le bouton Annuler pour quitter l'installation. Si vous acceptez les modalités, cochez la case appropriée pour continuer l'installation. L'installation vous invite à sélectionner la région dans laquelle le logiciel est utilisé, soit les États-Unis ou le Canada. La région par défaut est les États-Unis.

Remarque : Si vous avez une version antérieure de COLOR<sub>x</sub><sup>MD</sup> 6, cette installation ne remplacera aucun échantillon ou client enregistré. Ceux-ci resteront toujours accessibles.